

## *A Planta de minha Casa*

A minha professora de Geografia, Maria José Pires, solicitou que desenha-se a planta da minha casa no âmbito da matéria das "escalas e mapas".

Nesta planta da minha casa desenhei o meu quarto, o quarto dos meus pais, a sala, a cozinha, o meu hall de entrada e a minha varanda atrás da casa e todos os meus móveis, tendo em conta a escalas do mapa e as dimensões reais da minha casa e dos aposentos, primeiro tive de fazer as medições necessárias e depois fiz todos os cálculos. Medi todos os cantos da casa (para corresponder a DR/DM).

Apliquei os exercícios de escalas, que aprendi nas aulas de Geografia.

Depois de fazer de fazer os cálculos, desenhei o mapa e respeitei as suas dimensões.

Também coloquei alguns elementos essenciais da planta de uma casa: o título, a escala e a orientação.

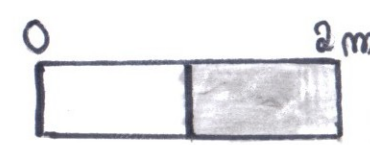
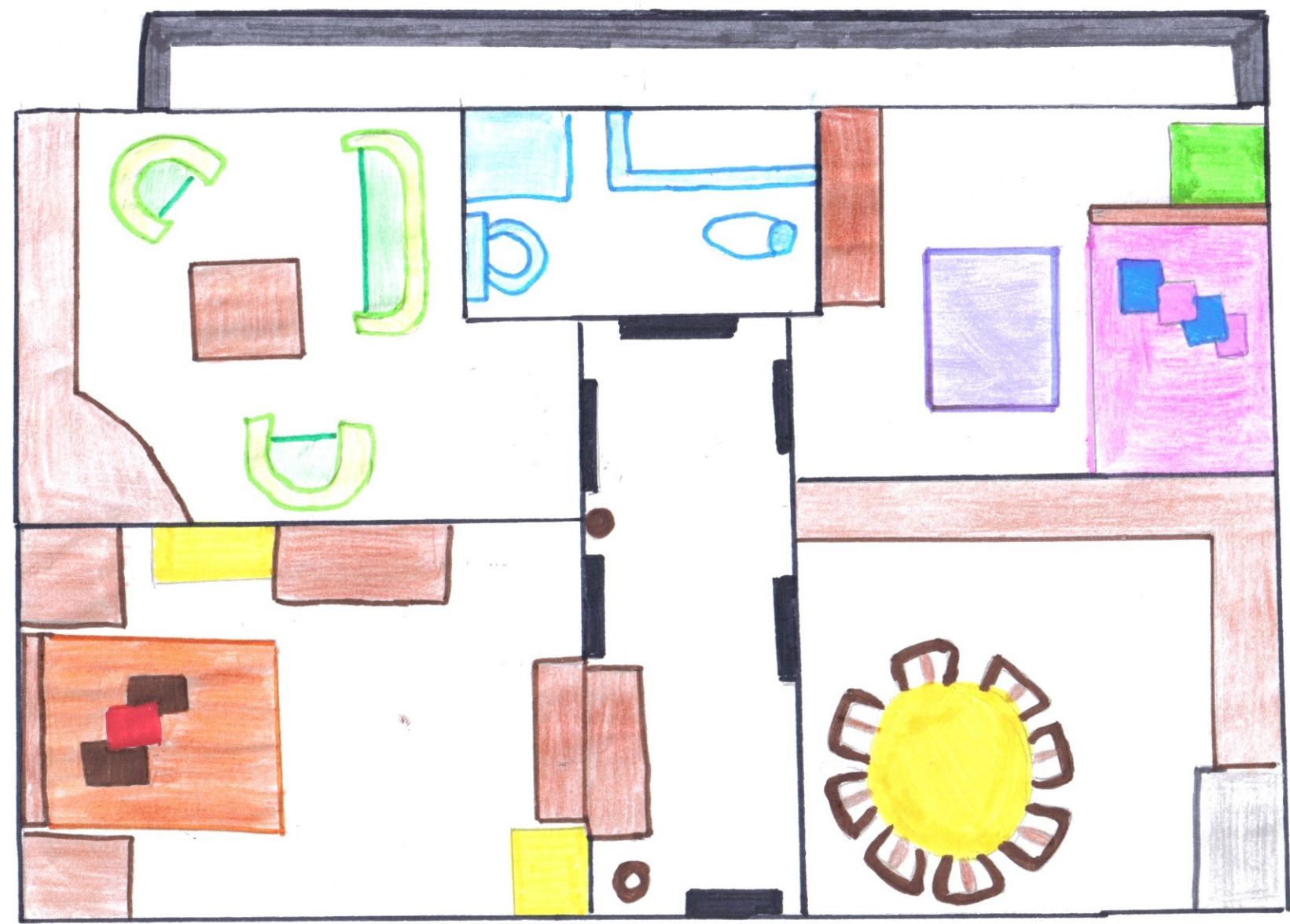
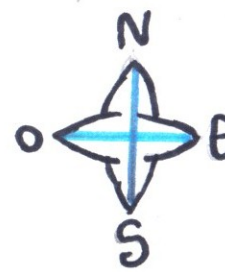
Eu gostei muito de fazer a planta da minha casa, já a tinha feito, mas, nunca com as escalas, nem com tanta pormenorização, como esta que fiz agora com as escalas... Foi divertido fazer este trabalho porque consegui perceber ainda melhor os exercícios das escalas.

Escola E.B. 2,3 de Rebordosa

Nome: Alexandra Isabel da Silva Dias - N.º-1, Turma: C, Ano: 7º

Assinatura: Alexandra Isabel da Silva Dias

# A Planta de minha casa



Nome: Alexandra Isabel da Silva Dias N<sup>o</sup>: 1 Ano e Turma: 7<sup>o</sup> C